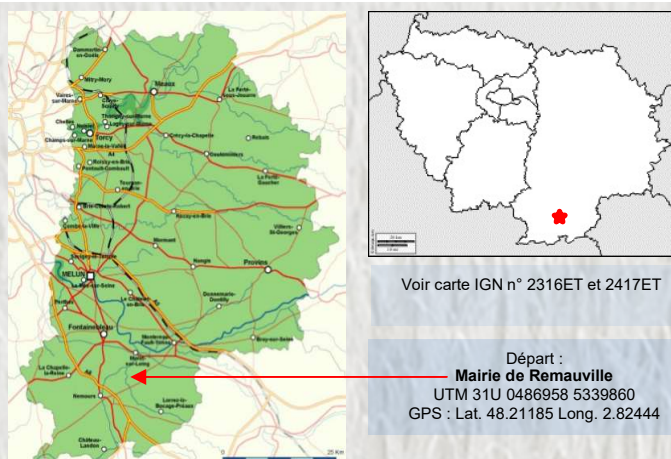


## Vestiges historiques

« Le peuple François reconnoit l'Être suprême et l'immortalité de l'âme ». Cette inscription datant de la Révolution Française est située sur le fronton de l'église de Paley. Entre des polissoirs du Néolithique et des vestiges mérovingiens (certains exposés au musée de la préhistoire de Nemours) de nombreux témoignages d'une riche période romaine jalonnent le parcours.

Que ce soit Paley, située sur un ancien carrefour de deux voies romaines et possible lieux d'un sanctuaire dédié à Mercure, ou le pont Thierry dit « Pont Romain », bien que vraisemblablement d'une époque ultérieure et probablement situé sur un ancien gué pavé, autant de preuves d'une histoire encore présente de nos jours.



Voir carte IGN n° 2316ET et 2417ET

Départ :  
Mairie de Remauville  
UTM 31U 0486958 5339860  
GPS : Lat. 48.21185 Long. 2.82444

**Accès** : Remauville, à 21km au sud de Moret-sur-Loing par les D40, D69 et D58

### Informations pratiques :

#### Charte du randonneur

- Ne vous écarter pas des chemins balisés.
  - En cas de doute sur le cheminement, le balisage est prioritaire sur le descriptif.
  - Respectez la nature et la propriété privée.
  - N'abandonnez pas de débris.
  - Evitez de fréquenter les itinéraires en période de chasse (renseignez-vous auprès des mairies ou de la fédération des chasseurs de Seine et Marne).
  - Refermez barrières et clôtures après votre passage.
- Lorsque cela est possible, retirez tout obstacle sur votre chemin

Fiche réalisée par le Comité Départemental de la Randonnée Pédestre de Seine et Marne (Codérando77).

Elle fait partie d'une collection téléchargeable à partir du site :

[www.randonnee-77.com](http://www.randonnee-77.com)



## Remauville L'être suprême en terre romaine



Paley : La cave aux fées – Photo C.D ©

Depuis le petit bourg de Remauville, parcourez le plateau agricole avant de découvrir la charmante vallée du Lunain que jalonnent ponts, lavoirs et moulins. À Paley, vous trouverez des vestiges historiques de l'époque mérovingienne à la Révolution.



17,3 km



4 h 30



Bleu



Difficile

Mise à jour - Août 2024 -



Le Pont Thierry – Photo C.D ©

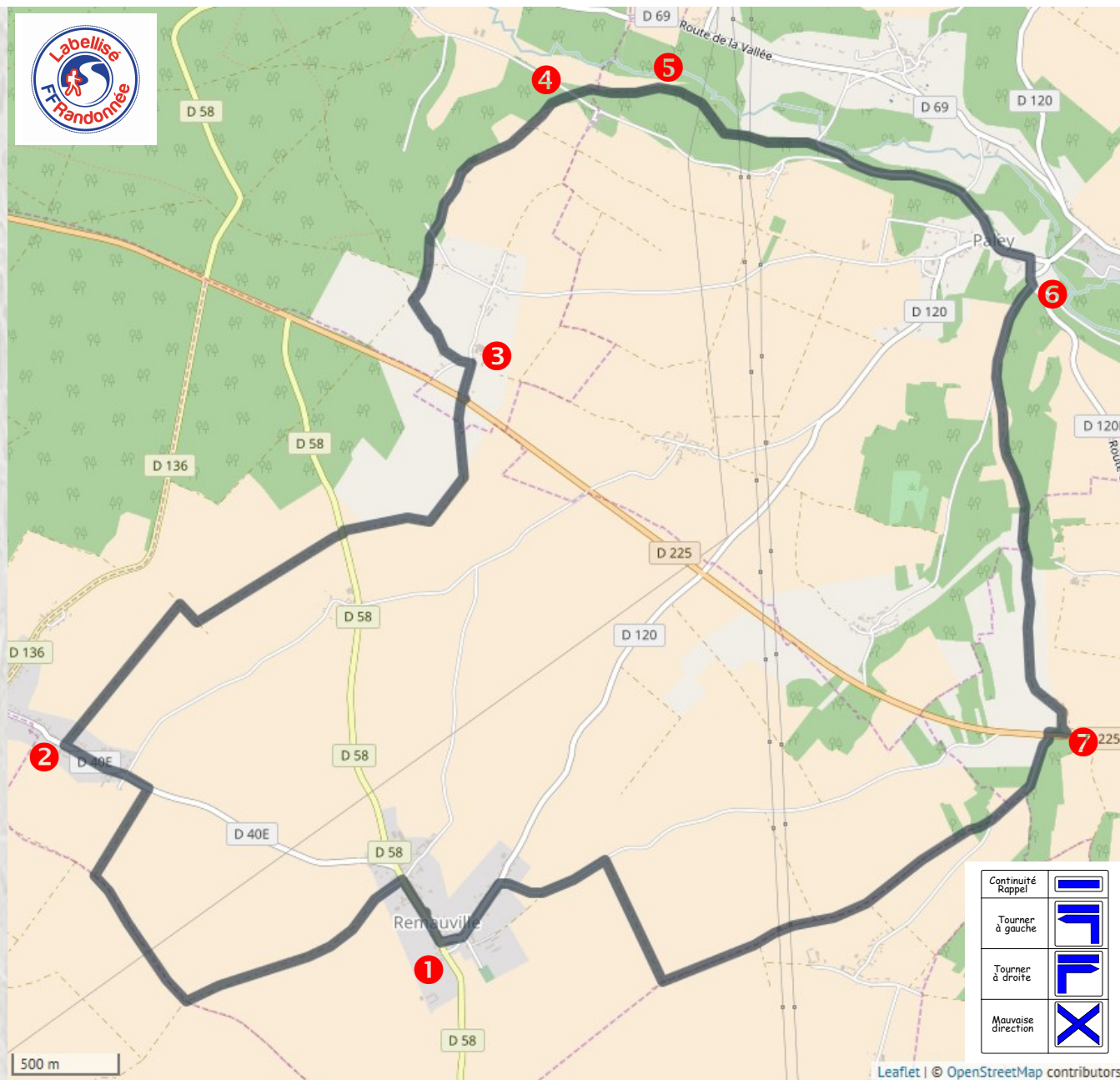
CODERANDO 77  
Quartier Henri IV - Place d'Armes  
77300 FONTAINEBLEAU

01 60 39 60 69 – [www.randonnee-77.com](http://www.randonnee-77.com) -

## L'être suprême en terre romaine



- 1** De la place, emprunter la D58 à droite puis la rue à gauche. Elle se prolonge en chemin à droite sur 600m, puis encore celui de droite et la D40e à gauche et gagner Bouchereau.
- 2** Dans le hameau, s'engager sur le chemin à droite. Au T, tourner à droite puis à gauche. Couper la D58 (prudence !) et arriver à Saint-Pierre.
- 3** Tourner à gauche dans le virage, prendre le chemin à droite. Il entre dans le bois. Emprunter le sentier à droite et garder la même direction. Continuer en face par la route qui, après Villeneuve, devient chemin. Descendre par la sente encaissée à gauche, couper la route et poursuivre en face.
- 4** Continuer par la route (GRP® du Lunain) puis par le chemin en lisière et arriver à une intersection.  
➤ À gauche, à 100m, pont Thierry, lavoir et gué.
- 5** Suivre le chemin qui longe la vallée puis, par la route en face, gagner Paley (sarcophage mérovingien dans la cour de la mairie, à droite). Continuer tout droit par la D120, passer l'église (plaque révolutionnaire sur le porche) et prendre la route à droite.
- 6** Au carrefour, suivre la route d'Hautiboef à droite, puis bifurquer sur le chemin à gauche et à la fourche, continuer dans le vallon.
- 7** En haut, avant la D225, obliquer à gauche puis emprunter la D225 à droite sur 80m (prudence !). Prendre à gauche la route de Chancery, bifurquer sur le deuxième chemin à droite et passer sous la ligne électrique. Suivre le chemin à droite, la route à gauche et la D120 à gauche. Après l'église, tourner à droite et regagner le parking.



Le balisage de l'itinéraire que vous empruntez est réalisé et entretenu par les 250 baliseurs du comité départemental de la Randonnée Pédestre de Seine et Marne (Codérando 77). Il fait partie des 4500 km de chemins de promenade et de randonnée existant sur le département.

Si vous constatez des anomalies lors de vos randonnées (erreurs ou manques de balisage, mauvais entretien, dépôts sauvages, ...), veuillez en aviser le Codérando 77 en vous connectant à l'adresse <http://sentinelles.sportsdenature.fr/> et en sélectionnant l'activité "randonnée".