

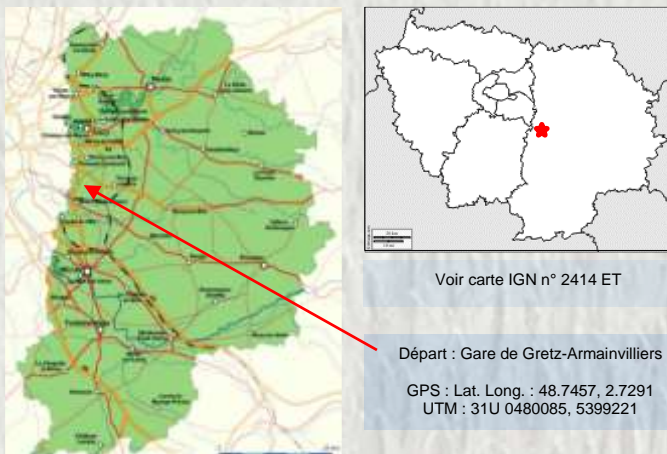
# Refuges aquatiques

La forêt domaniale d'Armainvilliers s'étend sur près de 1 500 hectares et constitue avec ses voisines de Ferrières, Crécy, et Malvoisine un vaste ensemble qui en fait plus de 8 000.

Forêt royale du temps de Louis XV, elle a appartenu à la famille d'Orléans, puis aux banquiers Péreire, et fut enfin rachetée progressivement par l'État. Implanté sur un sol pauvre et plat et principalement composée de chênes, elle nécessite l'entretien d'un important réseau de fossés pour éviter la stagnation de l'eau. De nombreuses mares participent à l'équilibre de ce système hydraulique, constituant autant de refuges pour la flore et la faune. Un carrefour forestier porte d'ailleurs le nom des « trois mares » qui l'entourent.



Héron Cendré – Photo JPC®



Voir carte IGN n° 2414 ET

Départ : Gare de Gretz-Armainvilliers

GPS : Lat. Long. : 48.7457, 2.7291  
UTM : 31U 0480085, 5399221

**Accès** : A 42km de Paris via A4 et D471 ou à 37 km via N4 / et à 26km de Melun via D216 et D471

**Informations pratiques** : Tous commerces, Dénivelé positif : 59 m, Transports en commun : Bus Transdev, ligne 11 (Gretz-Armainvilliers/ Gare de Tournan- en -Brie), ligne 121 (gare de Tournan-en-Brie/ Ozoir-la-Ferrière), ligne 30A (gare de Tournan-en-Brie/gare de Melun), RER E, Transilien ligne P

## Charte du randonneur

- Ne vous écartez pas des chemins balisés.
  - En cas de doute sur le cheminement, le balisage est prioritaire sur le descriptif.
  - Respectez la nature et la propriété privée.
  - N'abandonnez pas de détritits.
  - Evitez de fréquenter les itinéraires en période de chasse (renseignez-vous auprès des mairies ou de la fédération des chasseurs de Seine et Marne).
  - Refermez barrières et clôtures après votre passage.
- Lorsque cela est possible, retirez tout obstacle sur votre chemin

Fiche réalisée par le Comité Départemental de la Randonnée Pédestre de Seine et Marne (Codérando77).

Elle fait partie d'une collection téléchargeable à partir du site :

[www.randonnee-77.com](http://www.randonnee-77.com)



**CODERANDO 77**  
Quartier Henri IV - Place d'Armes  
77300 FONTAINEBLEAU  
01 60 39 60 69 – [www.randonnee-77.com](http://www.randonnee-77.com) -

Mise à jour – Mai 2022 -



## Gretz-Armainvilliers Le sentier de Guy Duguay



Forêt de Ozoir la Ferrière : allée de la Ferrandière – Photo CD ®

**La Brie boisée et ses grandes forêts domaniales pour une découverte en douceur d'arbres, des sous-bois et de toute la gent animale qui s'y cache.**

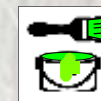
**Ce sentier, dédié à Guy Duguay, est un clin d'œil à l'animateur de randonnée et baliseur durant de très nombreuses années qu'il fut, et disparu en 2014.**



17,2 km



4 h 1/4



Vert

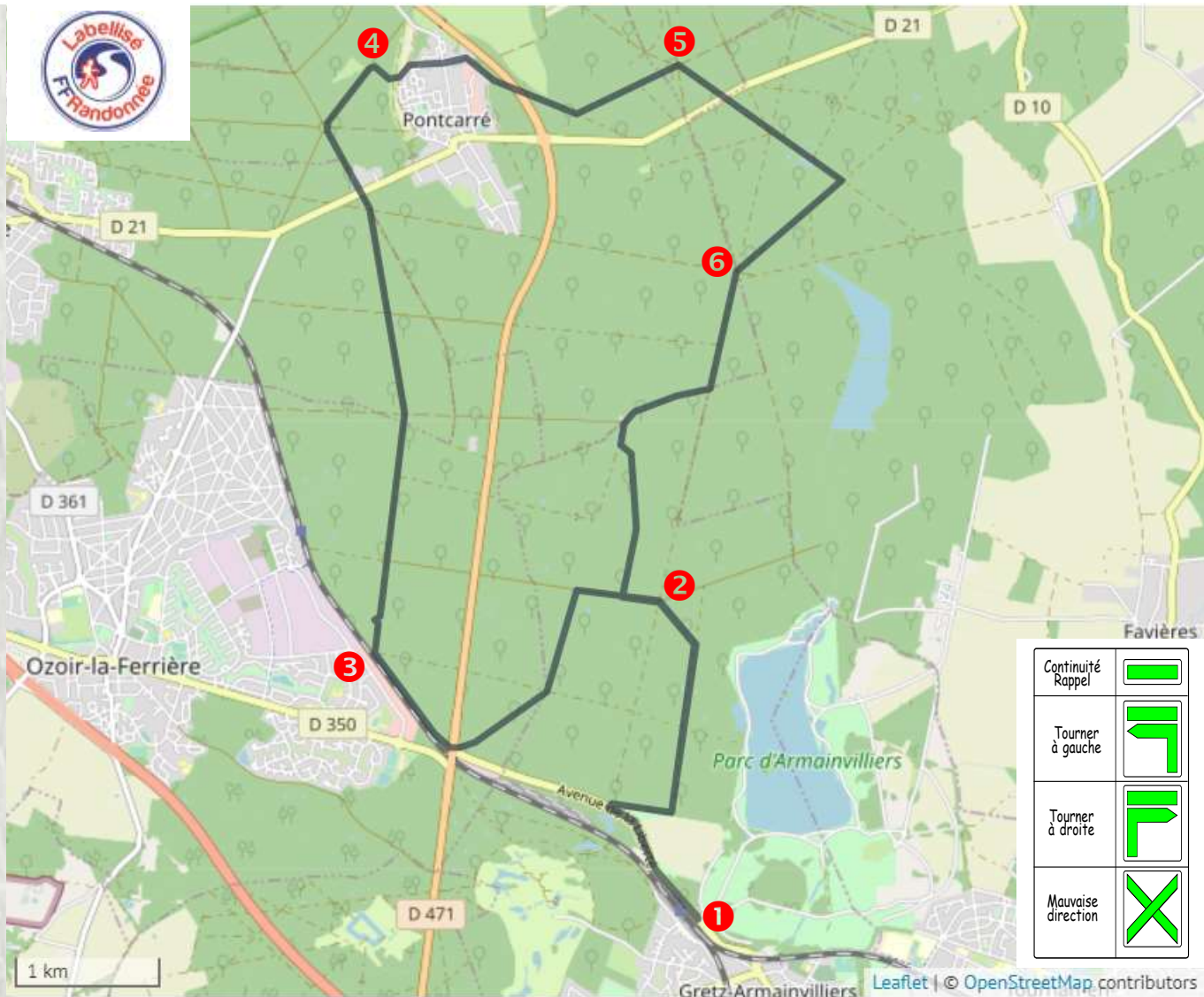


Difficile

## Le sentier de Guy Duguay



- 1 De la gare, emprunter la D350 à gauche sur 1100m. Accéder au parking de la Barrière Noire à droite pour virer à droite dans le sentier longeant un fossé. Franchir à gauche le pont sur le fossé. Après 1,3km, franchir à nouveau à gauche un autre pont sur un fossé.
- 2 Au carrefour des Etangs, prendre la route forestière empierrée à gauche sur 600m et, au croisement avec un sentier, aller à gauche. Atteindre le carrefour des Rosières, obliquer dans la deuxième voie à droite et arriver au carrefour de la Belle-Croix. Passer à droite sous la D471, longer la voie ferrée par le sentier forestier sur 900m.
- 3 Au débouché de 2 chemins à droite, virer dans celui le plus en face et le suivre sur 3,4km. Couper la D21 puis, au carrefour de la Ferrandière, emprunter à droite l'allée bordée de platanes sur 500m.
- 4 S'engager dans la sente à droite. Elle conduit à Pontcarré, en bordure du village. Dans la rue principale faire un droite-gauche pour continuer rue de l'Eglise. Elle longe l'église puis le cimetière et se prolonge à droite par l'allée qui passe sous la D471. Suivre le mur d'enceinte du parc de Ferrières. Prendre la route de la Guillaumetterie à gauche, toujours en bordure du parc de Ferrières.
- 5 Au carrefour, emprunter la deuxième route à droite. Couper la D21, traverser un carrefour puis longer le site de la Planchette (mare). Au croisement, prendre à droite.
- 6 Du carrefour du Chenot, suivre la route empierrée en face, décalée à gauche. Couper un chemin et s'engager dans le suivant à droite. Traverser le carrefour pour suivre à gauche la route revêtue sur 160m, et s'engager à gauche dans la sente en bordure du fossé. Couper une allée, déboucher dans la route empierrée. L'emprunter à gauche pour retrouver le carrefour des Etangs.
- 2 Prendre le chemin inverse de celui suivi à l'aller pour rejoindre la gare, point de départ du parcours.



Le balisage de l'itinéraire que vous empruntez est réalisé et entretenu par les 250 baliseurs du comité départemental de la Randonnée Pédestre de Seine et Marne (Codérand 77). Il fait partie des 4500 km de chemins de promenade et de randonnée existant sur le département.

Si vous constatez des anomalies lors de vos randonnées (erreurs ou manques de balisage, mauvais entretien, dépôts sauvages, ...), veuillez en aviser le Codérand 77 en vous connectant à l'adresse <http://sentinelles.sportsdenature.fr/> et en sélectionnant l'activité "randonnée".