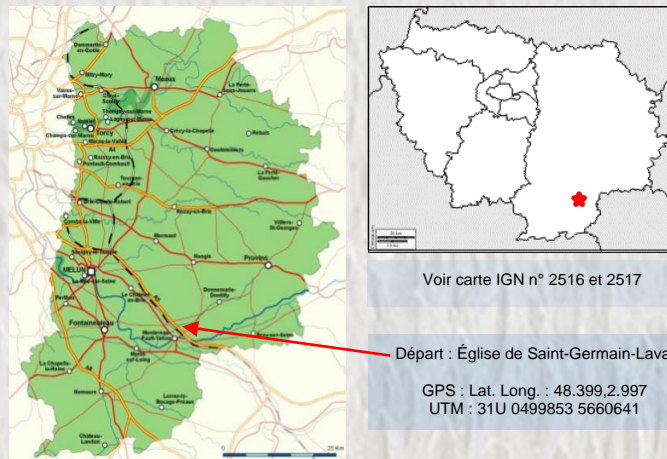


Le château d'eau de Forges

En 1879, Jules Guichard, sénateur, et Charles Avril, propriétaire du château de Boulains et de la ferme de Montigny-Valence, décidèrent d'alimenter en eau courante leurs propriétés respectives. Ils acquirent alors un terrain permettant l'implantation d'une pompe hydraulique pour puiser l'eau de la Seine et construisirent le château d'eau de Forges et ses réseaux. Pour permettre aux habitants de bénéficier de cette eau, Jules Guichard fit installer des bornes fontaines en fonte, dont quelques-unes subsistent, situées en divers endroits du village.

Ce château d'eau, dont il ne subsiste que la base, la cuve ayant été démolie, est un des plus anciens construits en Seine-et-Marne. Il a été réhabilité en 2004 par la Commune, le Département, et la Région.



Voir carte IGN n° 2516 et 2517

Départ : Église de Saint-Germain-Laval

GPS : Lat. Long. : 48.399,2.997
UTM : 31U 0499853 5660641

Accès : Saint-Germain-Laval, à 5 km au nord-est de Montereau-Fault-Yonne par les D403 et D18.

Informations pratiques : Parking à l'église
Dénivelé positif : 202 m

Charte du randonneur

- Ne vous écartez pas des chemins balisés.
 - En cas de doute sur le cheminement, le balisage est prioritaire sur le descriptif.
 - Respectez la nature et la propriété privée.
 - N'abandonnez pas de détrit.
 - Evitez de fréquenter les itinéraires en période de chasse (renseignez-vous auprès des mairies ou de la fédération des chasseurs de Seine et Marne).
 - Refermez barrières et clôtures après votre passage.
- Lorsque cela est possible, retirez tout obstacle sur votre chemin

Fiche réalisée par le Comité Départemental de la Randonnée Pédestre de Seine et Marne (Codérando77).

Elle fait partie d'une collection téléchargeable à partir du site :

www.randonnee-77.com



Saint-Germain-Laval Petits villages et vallons briards



Forges : Château d'eau – Photo CC2F ©

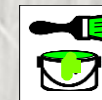
En limite du plateau briard, sillonnez les vallons parcourus par le ru de l'Étang jalonné de lavoirs, et traversez de charmants villages au patrimoine bien conservé.



17 km



4 h 1/4



Vert



Difficile

CODERANDO 77
Quartier Henri IV - Place d'Armes
77300 FONTAINEBLEAU
01 60 39 60 69 – www.randonnee-77.com -

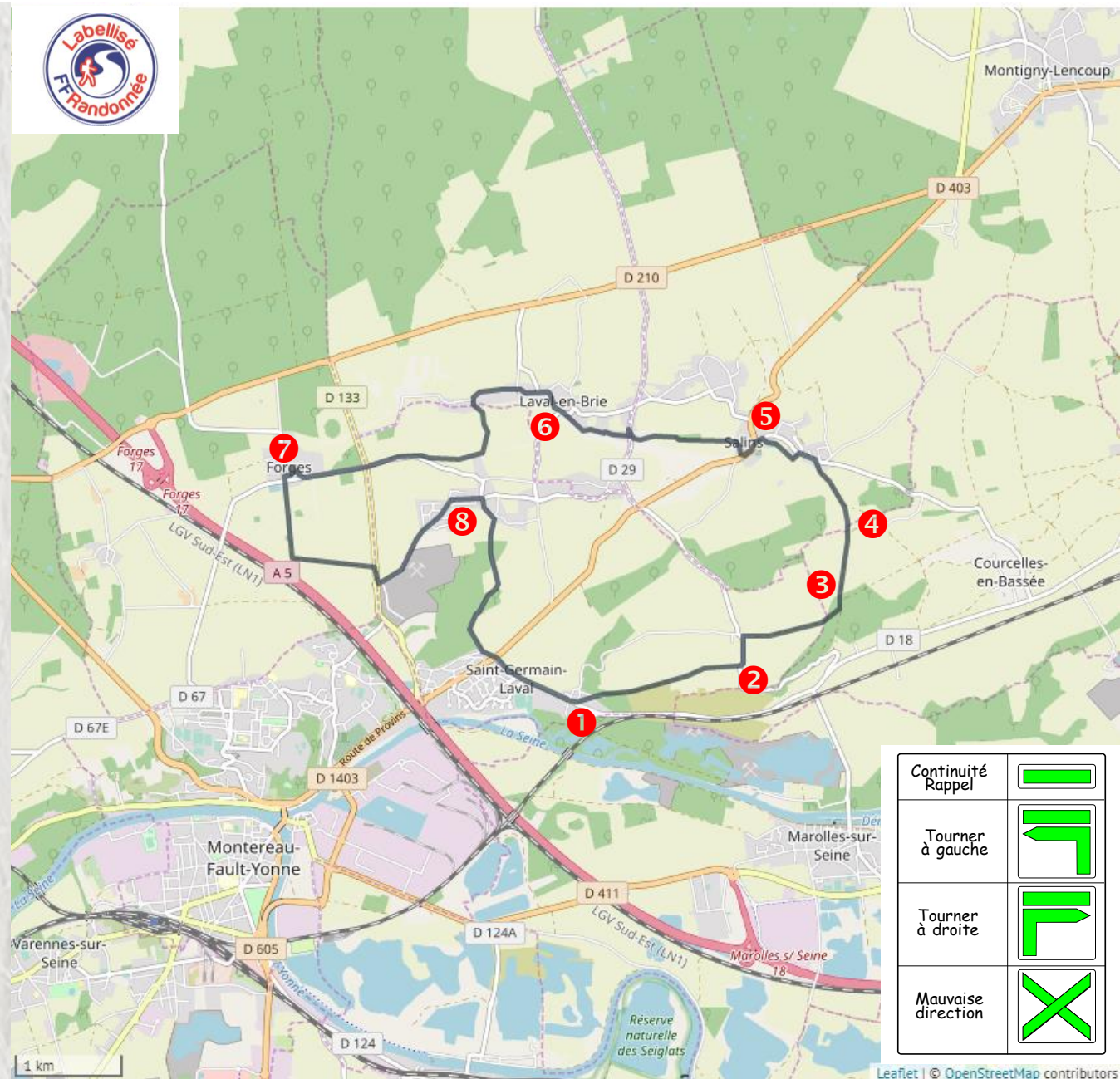


Mise à jour - Août 2020 -

Petits villages et vallons briards



- 1 Descendre au carrefour, tourner à gauche, gravir le chemin à droite, la route à droite puis le chemin et gagner Tréchy (point de vue sur la plaine de la Bassée et la Seine)
- 2 Au château d'eau, prendre la D29 à gauche, puis à droite la rue prolongée par un chemin herbeux. Il traverse champs et bois.
- 3 Continuer en face.
- 4 Descendre par le chemin creux à gauche. Il passe dans le bois. Continuer tout droit et gagner Repentailles. Tourner 2 fois à gauche puis à droite pour franchir le ru et le longer à droite sur 400 m. Traverser la place par la gauche.
- 5 Monter par la D403 à gauche, franchir le pont sur le ru, passer l'église (monument historique), descendre à droite puis à gauche et enjamber le ru. A la fourche, prendre le chemin pierreux à gauche sur 1 km, monter à droite (lavoir à gauche). Emprunter la D29 à gauche et au centre équestre, le chemin à droite sur 800 m. Entrer dans Laval-en-Brie.
- 6 Prendre à gauche la rue des Sources puis la rue en face vers Forges. Au croisement, à gauche, traverser Heurtebise. Emprunter à gauche le chemin de la Mare-Guillemot sur 600 m, à droite le terre-plein de l'aqueduc de la Voulzie, couper la D133 (prudence !) et entrer dans Forges.
- 7 Emprunter la rue de l'Église à droite, l'allée des Tilleuls à gauche et la rue à gauche. Passer le château d'eau et le cimetière. La rue devient chemin. Au niveau de la ligne électrique, obliquer à gauche. Prendre la D133 à droite puis, au rond-point, la rue à gauche vers la zone d'activités. Gravier la rue principale, traverser Nanon par la rue de Merlange. Au rond-point, tourner à droite, rue Merlange Prolongée et gagner le carrefour.
- 8 Prendre à droite la rue Jean-Jaurès. Rester à droite et continuer à droite par la rue de la Fontaine-Froide. Couper la D403 et poursuivre en face vers Saint Germain centre. Passer le ru et le lavoir et rejoindre le parking.



Continuité Rappel	
Tourner à gauche	
Tourner à droite	
Mauvaise direction	

Le balisage de l'itinéraire que vous empruntez est réalisé et entretenu par les 250 baliseurs du comité départemental de la Randonnée Pédestre de Seine et Marne (Codérando 77). Il fait partie des 4500 km de chemins de promenade et de randonnée existant sur le département.

Si vous constatez des anomalies lors de vos randonnées (erreurs ou manques de balisage, mauvais entretien, dépôts sauvages, ...), veuillez en aviser le Codérando 77 en vous connectant à l'adresse <http://sentinelles.sportsdenature.fr/> et en sélectionnant l'activité "randonnée".