

## La table du Roi

On raconte que, sous l'ancien régime, chaque année au 1er Mai, le Grand-Maître des Eaux et des Forêts percevait les redevances en nature et les droits des usagers : ainsi l'abbesse du Lys amenait un jambon et deux bouteilles ; un boulanger de Melun donnait un grand gâteau ; les nouveaux mariés versaient cinq deniers et chacun un gâteau... A l'issue de la perception des droits, un banquet se déroulait autour de cette table et les officiers des Eaux et Forêts consommaient les victuailles perçues. Quant aux sous, ils alimentaient la caisse du receveur du Domaine du Roi.

On aperçoit derrière la table du roi un chêne marqué d'un rond bleu, signe de reconnaissance des arbres remarquables en forêt de Fontainebleau.

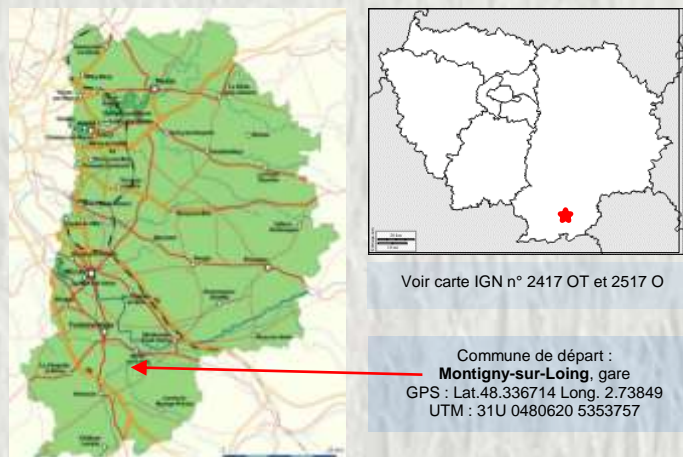
## La plaine de Sorques

Un vaste espace naturel, composé d'étangs, de marais, de prairies et de bois. Des observatoires ornithologiques permettent de regarder discrètement les oiseaux stationnant sur les étangs et les îlots. (parcours glissant en bord du Loing en cas de pluie).



La table du roi – Photo O.T ©

CODERANDO 77  
Quartier Henri IV - Place d'Armes  
77300 FONTAINEBLEAU  
01 60 39 60 69 – [www.randonnee-77.com](http://www.randonnee-77.com) -



Voir carte IGN n° 2417 OT et 2517 O

Commune de départ :  
**Montigny-sur-Loing**, gare  
GPS : Lat.48.336714 Long. 2.73849  
UTM : 31U 0480620 5353757

**Accès** : Montigny-sur-Loing à 10 km au sud de Fontainebleau par la D607

**Informations pratiques** : Tous commerces, pharmacie

### Charte du randonneur

- Ne vous écarter pas des chemins balisés.
  - En cas de doute sur le cheminement, le balisage est prioritaire sur le descriptif.
  - Respectez la nature et la propriété privée.
  - N'abandonnez pas de débris.
  - Evitez de fréquenter les itinéraires en période de chasse (renseignez-vous auprès des mairies ou de la fédération des chasseurs de Seine et Marne).
  - Refermez barrières et clôtures après votre passage.
- Lorsque cela est possible, retirez tout obstacle sur votre chemin

Fiche réalisée par le Comité Départemental de la Randonnée Pédestre de Seine et Marne (Codérando77).

Elle fait partie d'une collection téléchargeable à partir du site :

[www.randonnee-77.com](http://www.randonnee-77.com)



Mise à jour - Mai 2022 -



## Montigny-sur-Loing De Kosciuszko à Croc Marin



Montigny-sur-Loing – Photo O.T ©

**Chemin faisant, vous découvrirez les sentiers forestiers, le charme de la vallée du Loing, la réserve ornithologique de la plaine de Sorques, et le village de Montigny sur Loing.**



18 km



4 h 30



Jaune

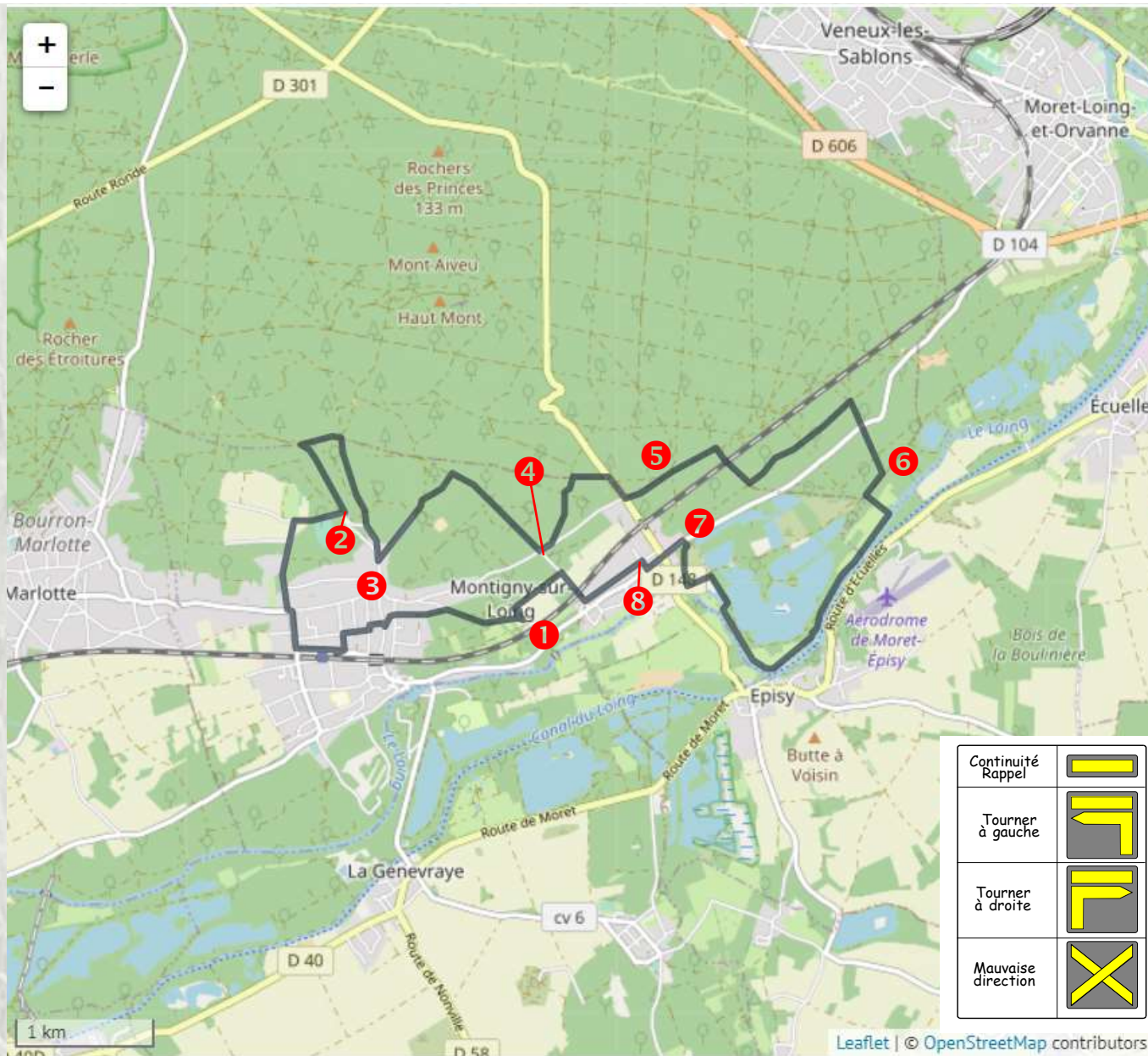


Difficile



## De Kosciuszko à Croc Marin

- 1 Dos à la gare, traverser l'avenue pour tourner à gauche dans la rue parallèle. Suivre la rue à droite et, au T, aller à gauche puis à droite. Monter au château d'eau. Prendre la route à droite jusqu'au virage.
- 2 Emprunter le deuxième chemin à gauche. À la barrière ONF, aller à droite, puis au deuxième chemin, à droite. Passer la barrière, longer tout droit la parcelle de Croc-Marin et descendre la rue dans le prolongement.
- 3 Prendre la route à gauche, longer le cimetière et entrer tout droit dans la forêt. Laisser deux chemins à droite, rester à droite et au T, monter à droite, passer la crête et descendre.
  - À gauche, point de vue à la Table du roi.
- 4 Suivre la route à gauche sur 100 m, le chemin à gauche, la route forestière à droite et la D 148 à droite (prudence!). Elle passe devant le monument de Kosciuszko. Juste après prendre le chemin à gauche.
- 5 À la croisée, continuer tout droit, puis prendre le chemin à droite. Au croisement, suivre le chemin de Montigny à Moret à gauche. Au bout, passer en bordure de la maison forestière, emprunter la D 104 à droite sur 50 m, puis traverser pour utiliser le chemin du bornage.
- 6 À la barrière, emprunter le chemin à droite sur 600 m, tourner à gauche et entrer dans l'Espace naturel sensible. Suivre le Loing à droite et aboutir au parking.
- 7 Le quitter par la gauche. Monter à droite par la D 148.
- 8 Passer sous la voie ferrée et la longer à gauche (GR®13B). Gravier la route à droite jusqu'au bois. Suivre le chemin à gauche, virer à gauche, puis obliquer à droite à angle aigu. Prendre le deuxième chemin à gauche, couper la route et descendre la ruelle de la Peloterie. Après un droite-gauche, monter la ruelle du Clos. Après un autre droite-gauche, continuer par la sente, la rue à gauche et la sente juste en face. Tourner à droite et retrouver la gare.



Le balisage de l'itinéraire que vous empruntez est réalisé et entretenu par les 250 baliseurs du comité départemental de la Randonnée Pédestre de Seine et Marne (Codérando 77). Il fait partie des 4500 km de chemins de promenade et de randonnée existant sur le département.

Si vous constatez des anomalies lors de vos randonnées (erreurs ou manques de balisage, mauvais entretien, dépôts sauvages, ...), veuillez en aviser le Codérando 77 en vous connectant à l'adresse <http://sentinelles.sportsdenature.fr/> et en sélectionnant l'activité "randonnée".