

PALEY

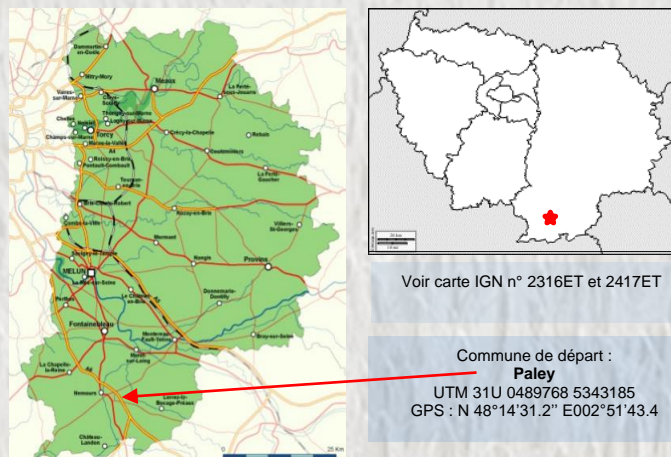
Ce petit village de 500 âmes, le plus au sud de la Communauté de communes Moret Seine & Loing, ouvre directement sur le bocage du Gâtinais. En d'autres temps, Paley se trouvait sur la route qui menait à Lutèce. Paley fut aussi une place forte pour défendre la région contre les invasions barbares venues du sud. De ces temps révolus restent le château et son superbe donjon, l'église Saint Georges, à l'étonnante girouette en forme de chevalier, classée aux monuments historiques.

Paley est composée d'une douzaine de hameaux, proposant moulins, lavoirs ou fermes fortifiées.

A Paley les traces de la présence romaine comme des premiers vestiges de la royauté française sont perceptibles. Les visiteurs apprécieront aussi bien le Pont Thierry, édifice gallo-romain qui permet de franchir le Lunain ou encore le sarcophage mérovingien situé dans la cour de la Mairie.



Préaux – Photo CD ©



Voir carte IGN n° 2316ET et 2417ET

Commune de départ :
Paley
UTM 31U 0489768 5343185
GPS : N 48°14'31.2" E002°51'43.4

Accès : Paley, à 16 km à l'est de Nemours par les D225 (direction Sens) et D120.

Informations pratiques :

Charte du randonneur

- Ne vous écartez pas des chemins balisés.
 - En cas de doute sur le cheminement, le balisage est prioritaire sur le descriptif.
 - Respectez la nature et la propriété privée.
 - N'abandonnez pas de débris.
 - Evitez de fréquenter les itinéraires en période de chasse (renseignez-vous auprès des mairies ou de la fédération des chasseurs de Seine et Marne).
 - Refermez barrières et clôtures après votre passage.
- Lorsque cela est possible, retirez tout obstacle sur votre chemin

Fiche réalisée par le Comité Départemental de la Randonnée Pédestre de Seine et Marne (Codérando77).

Elle fait partie d'une collection téléchargeable à partir du site :

www.randonnee-77.com



Paley Le Lunain historique



La cave aux Fées – Photo CD ©

La vallée du Lunain traverse le Bocage Gâtinais jusqu'à Moret-sur-Loing. Paley, au carrefour de deux voies romaines, dresse son donjon sur un site autrefois consacré au dieu Mercure.

CODERANDO 77
Quartier Henri IV - Place d'Armes
77300 FONTAINEBLEAU
01 60 39 60 69 – www.randonnee-77.com -



Mise à jour - Mars 2021 -



16 km



4 h 00



Jaune

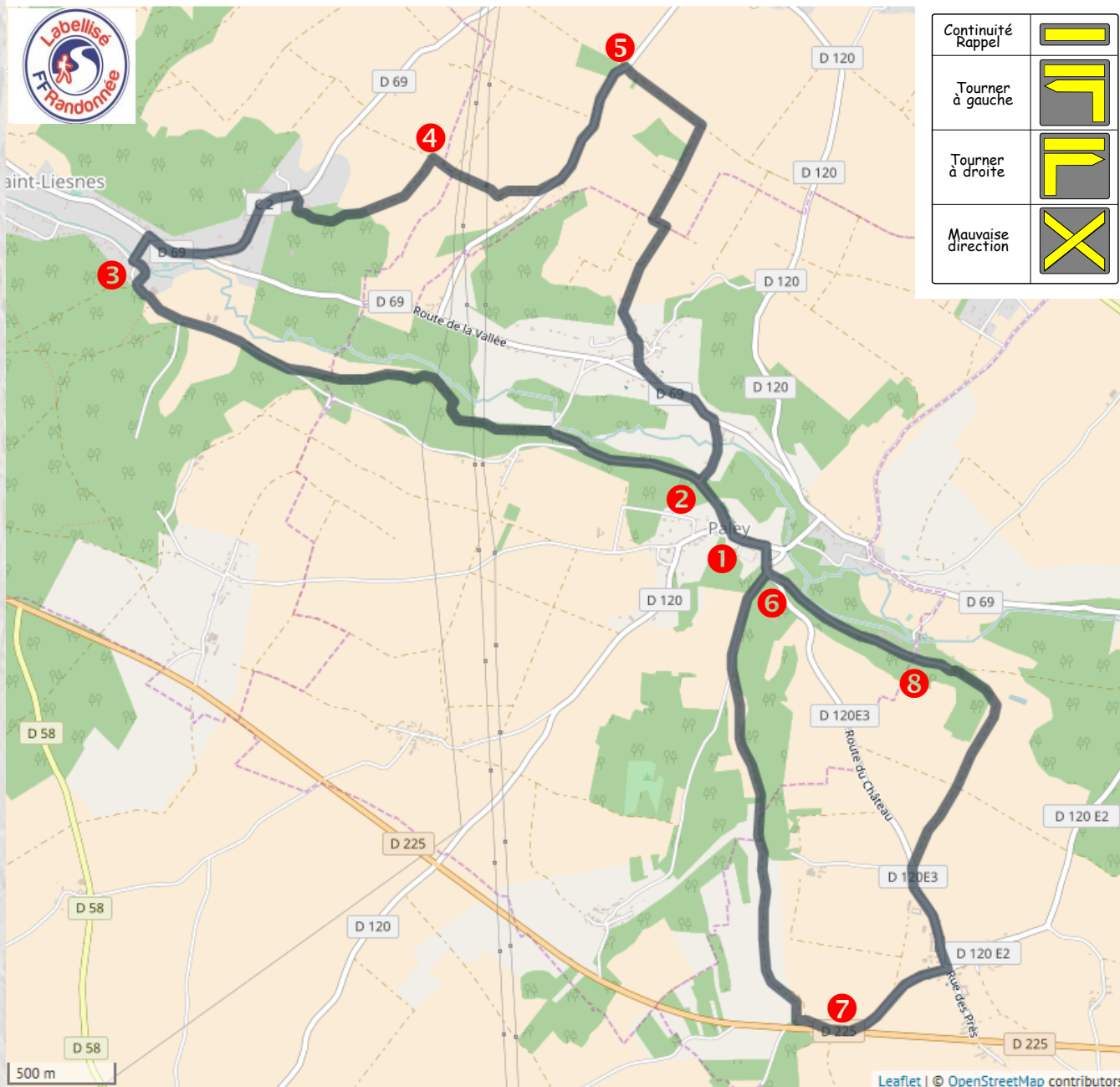


Moyen

Le Lunain historique

➤ Ce circuit est constitué de deux boucles pouvant être parcourue séparément à partir de Paley (boucle nord-ouest de 9 km ; boucle sud-est de 7 km)

- 1 Dos à l'église, suivre à droite la route longeant le cimetière.
- 2 À la fourche, continuer par la route à gauche, puis bifurquer à droite vers le moulin de Toussac. Dans le virage, prendre le chemin en face. Avant l'orée du bois, aller à droite sur 10m et, à l'intersection (à droite, pont Thierry, lavoir et gué) rester à gauche en lisière. Poursuivre tout droit par la portion de route, le sentier puis la route. Au Prieuré, emprunter la rue de droite puis celle de gauche.
- 3 Tourner à droite pour franchir la vallée (pisciculture) et à droite dans la D69, puis monter à gauche aux Ortures. Dans le hameau, prendre à droite la rue du Chemin-Goget qui, devenant chemin, file vers le plateau.
- 4 Au T, (en face, menhir de Pierre-Fitte) virer à droite et, après les lignes à haute tension, tourner à gauche. Suivre la route à gauche.
- 5 Au bois, prendre le sentier à droite puis le deuxième sentier à droite. Il passe en lisière du bois. Couper un chemin, virer à gauche puis à droite et traverser Tesnières. Suivre à gauche la D69. Avant le petit Moulin, bifurquer à droite et gagner l'Hôpital.
- 2 Par la route à gauche, revenir à l'église de Paley.
- 1 Continuer par la D120 puis la D120a à droite.
- 6 Suivre la route d'Hautiboef à droite, puis le chemin à gauche et continuer dans le vallon. En haut, tourner à gauche puis longer la D225 à gauche sur 100m en restant sur l'accotement.
- 7 Prendre la D120E 2 à gauche et à l'église, la rue à gauche. Elle sort de Préaux. Bifurquer sur le deuxième chemin à droite. Il descend vers la vallée, oblique à gauche et gagne un embranchement.
- A droite, site de la cave aux Fées et ruines de la ferme Carrée.
- 8 Poursuivre à gauche. Aux Closeaux, rester à gauche et regagner la place de Paley.



Le balisage de l'itinéraire que vous empruntez est réalisé et entretenu par les 250 baliseurs du comité départemental de la Randonnée Pédestre de Seine et Marne (Codérando 77). Il fait partie des 4500 km de chemins de promenade et de randonnée existant sur le département.

Si vous constatez des anomalies lors de vos randonnées (erreurs ou manques de balisage, mauvais entretien, dépôts sauvages, ...), veuillez en aviser le Codérando 77 en vous connectant à l'adresse <http://sentinelles.sportsdenature.fr/> et en sélectionnant l'activité "randonnée".