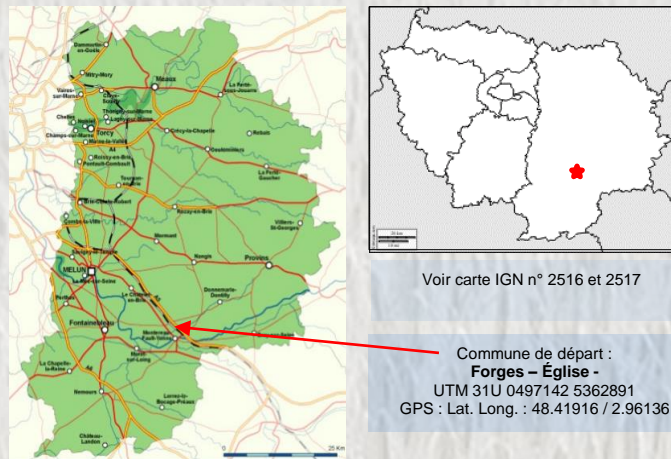


Napoléon 1er

Le 18 février 1814, les hommes de l'armée française affrontèrent les soldats des armées autrichienne et wurtembergeoise. Le maréchal Victor et les généraux Pajol, Châtaux et Gérard, à la tête des troupes françaises, livrèrent une bataille sanglante mais leurs attaques décousues peinèrent à ébranler l'ennemi. Coup de théâtre en début d'après-midi, Napoléon 1er surgit sur le champ de bataille. Aussitôt il réorganisa ses troupes, orienta le canon vers les armées austro-wurtembergeoises et força les troupes ennemies à reculer face à une charge de cavalerie héroïque sur les ponts de la ville. Une fois de plus, son génie militaire et son intelligence tactique lui permirent de vaincre l'ennemi.



Voir carte IGN n° 2516 et 2517

Commune de départ :
Forges – Église -
UTM 31U 0497142 5362891
GPS : Lat. Long. : 48.41916 / 2.96136

Accès : Forges, à 6 km au nord de Montereau par la D67

Informations pratiques :

Charte du randonneur

- Ne vous écarter pas des chemins balisés.
 - En cas de doute sur le cheminement, le balisage est prioritaire sur le descriptif.
 - Respectez la nature et la propriété privée.
 - N'abandonnez pas de détritus.
 - Evitez de fréquenter les itinéraires en période de chasse (renseignez-vous auprès des mairies ou de la fédération des chasseurs de Seine et Marne).
 - Refermez barrières et clôtures après votre passage.
- Lorsque cela est possible, retirez tout obstacle sur votre chemin

Fiche réalisée par le Comité Départemental de la Randonnée Pédestre de Seine et Marne (Codérando77).

Elle fait partie d'une collection téléchargeable à partir du site :

www.randonnee-77.com



Forges Sur les pas de Napoléon



Forges : base de l'ancien château d'eau – Photo : CC2F©

Un tour sur le plateau briard, entre champs et bois, puis un détour vers la confluence Seine/Yonne nous donnent une idée du site où les troupes de Napoléon 1er ont combattu pour une des dernières fois..



16,5 km



4 h 10



Bleu



Difficile



Statue de Napoléon 1er à Montereau – Photo : SMT ©

CODERANDO 77
Quartier Henri IV - Place d'Armes
77300 FONTAINEBLEAU
01 60 39 60 69 – www.randonnee-77.com -



Mise à jour – Juillet 2018 -

Sur les pas de Napoléon

- 1 Dos à l'église, aller à droite, couper la D67 et prendre le chemin herbeux.
- 2 Tourner à gauche vers les tours de Surville. Longer la D67, franchir le pont et prendre la route à droite. Rester à droite, traverser Les Courreaux par la rue des Bois et continuer par le chemin herbeux vers le bois. Passer la barrière, entrer dans la forêt, couper la D605 (ex N105) (danger !) et poursuivre par la route. Parcourir à droite l'aqueduc de la Voulzie sur 1 km.
- 3 Après le bois, obliquer à gauche. Couper deux routes et continuer sur 250 m.
- 4 Prendre à gauche le chemin qui vire à gauche, puis le chemin à droite. Au pylône, bifurquer à gauche puis descendre à droite. Croiser la route. Le sentier devient rue. Au feu de la D605, tourner à droite, rue du Bac. Longer la Seine à gauche (au n°14, boulet de canon encastré).
- 5 Au niveau du pont, tourner à gauche, traverser la D605 puis la remonter. Gravier la ruelle à droite puis la sente à droite. Elle s'élargit (Réserve naturelle volontaire de la Colline St Martin) et Rougeaux). Grimper à gauche. Monter l'escalier à droite et suivre le sentier (belvédère : panorama sur la confluence de la Seine et de l'Yonne). Le sentier devient herbeux. Descendre à droite, passer le prieuré Saint-Martin et dévaler la route.
- 6 Au rond-point, traverser la route à droite, dévaler l'escalier et descendre la ruelle. Prendre à gauche le chemin de Champs-Mort. Couper la rue.
- 7 Bifurquer à gauche, gravir à droite la rue Jean-Villar, prendre la rue à droite et passer sous le pont.
- 8 Emprunter à gauche la piste cyclable. Après le deuxième rond-point, suivre le chemin à gauche. Au T, virer à droite, passer le cimetière puis l'ancien château d'eau et le carrefour. Prendre la sente à droite pour revenir à l'église.



Le balisage de l'itinéraire que vous empruntez est réalisé et entretenu par les 250 baliseurs du comité départemental de la Randonnée Pédestre de Seine et Marne (Codérando 77). Il fait partie des 4500 km de chemins de promenade et de randonnée existant sur le département.

Si vous constatez des anomalies lors de vos randonnées (erreurs ou manques de balisage, mauvais entretien, dépôts sauvages, ...), veuillez en aviser le Codérando 77 en vous connectant à l'adresse <http://sentinelles.sportsdenature.fr/> et en sélectionnant l'activité "randonnée".