

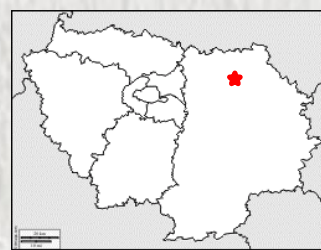
François 1er ou le Duc des Meldeuses

François 1^{er} est un film français réalisé par Christian-Jaque, sorti en 1937 avec Fernandel dans le rôle de d'Honorin.

Un mélange de « retour vers le futur » et « Les visiteurs » :

Honorin est régisseur du théâtre Cascaroni qui affiche le spectacle François Ier à son programme. Chargé de remplacer un comédien défaillant mais, mort de trac, il s'endort chez son ami Cagliostro (qui l'a hypnotisé pour lui enlever son trac), mage des foires, et se réveille quelques siècles en arrière, à la cour du roi de France François Ier, son Petit Larousse à la main. Ce merveilleux atout littéraire lui permet de prédire l'avenir au grand désarroi de certains intrigants de la cour. Les questions que le roi et ses courtisans lui posent sont parfois saugrenues: ainsi il doit donner les ingrédients entrant dans la recette de la Mortadelle, spécialité à laquelle les Français ont pris goût lors des Guerres d'Italie, et que les cuisiniers français sont incapables de préparer. Ce livre capable de prévoir le destin (il donne la date de la mort des personnages en vue de l'époque) lui vaut une accusation de sorcellerie montée par une cabale de courtisans jaloux. Supplicié (une chèvre vient lui lécher les pieds en déclenchant un inextinguible fou-rire qui menace de l'asphyxier), il va bientôt se réveiller dans son siècle pour constater que la vie était bien plus belle en 1520. Pour cela, il retourne voir son ami Cagliostro.

Le ton du film est franchement burlesque, et tire une grande partie de son succès des pitreries de Fernandel, notamment lors de l'interprétation de la chanson Ta bouche Gourmande en duo avec Mona Goya où l'effet comique est produit par un à-peu-près digne de l'Almanach Vermot : Confie-toi /confit d'oe à ton seigneur.



Voir carte IGN n° 2513 O Meaux – Vallée de l'Ourcq.

Départ : gare de Trilport
GPS : Lat. Long. : 48.9602, 2.9492
UTM : 31U 0496353 5423018

Accès par les D 603 à 4km à l'est de Meaux

Informations pratiques : Dénivelé positif 192 m.

Transport :

Départ : Trilport (ligne Paris-Château-Thierry, réseau Paris Est).

Arrivée : Lizy sur Ourcq (ligne Meaux - La Ferté Milon, réseau Paris-Est)

Tous commerces

Charte du randonneur

- Ne vous écartez pas des chemins balisés.
- En cas de doute sur le cheminement, le balisage est prioritaire sur le descriptif.
- Respectez la nature et la propriété privée.
- N'abandonnez pas de débris.
- Evitez de fréquenter les itinéraires en période de chasse (renseignez-vous auprès des mairies ou de la fédération des chasseurs de Seine et Marne).
- Refermez barrières et clôtures après votre passage.
- Lorsque cela est possible, retirez tout obstacle sur votre chemin.

Fiche réalisée par le Comité Départemental de la Randonnée Pédestre de Seine et Marne (Codérando77) avec le concours de l'Office du Tourisme du Pays l'Ourcq.

Elle fait partie d'une collection téléchargeable à partir du site :

www.randonnee-77.com

CODERANDO 77
Quartier Henri IV - Place d'Armes
77300 FONTAINEBLEAU
01 60 39 60 69 – www.randonnee-77.com -



Mise à jour - Juin 2020 -



De gare en gare :
Trilport / Lizy-sur-Ourcq
Sur les pas du duc des
Meldeuses



Photo : Montceaux - © C.D

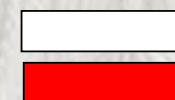
A proximité de Meaux, le calme de la forêt de Montceaux prépare à la découverte de paisibles paysages au gré des boucles de la Marne, puis de la vallée de l'Ourcq.



17 km



4 h 15



Blanc/Rouge



Difficile

Sur les pas du duc des Meldeuses



1

En gare de Trilport, emprunter la sortie située sur le quai direction Château-Thierry et prendre à droite le chemin d'Armentières, parallèle à la voie ferrée. Il traverse des champs puis entre en forêt. Prendre la route de la Belle Laie à gauche, le layon à droite, la laie de Dancy à gauche, le layon à droite et la route de la Marche à gauche.

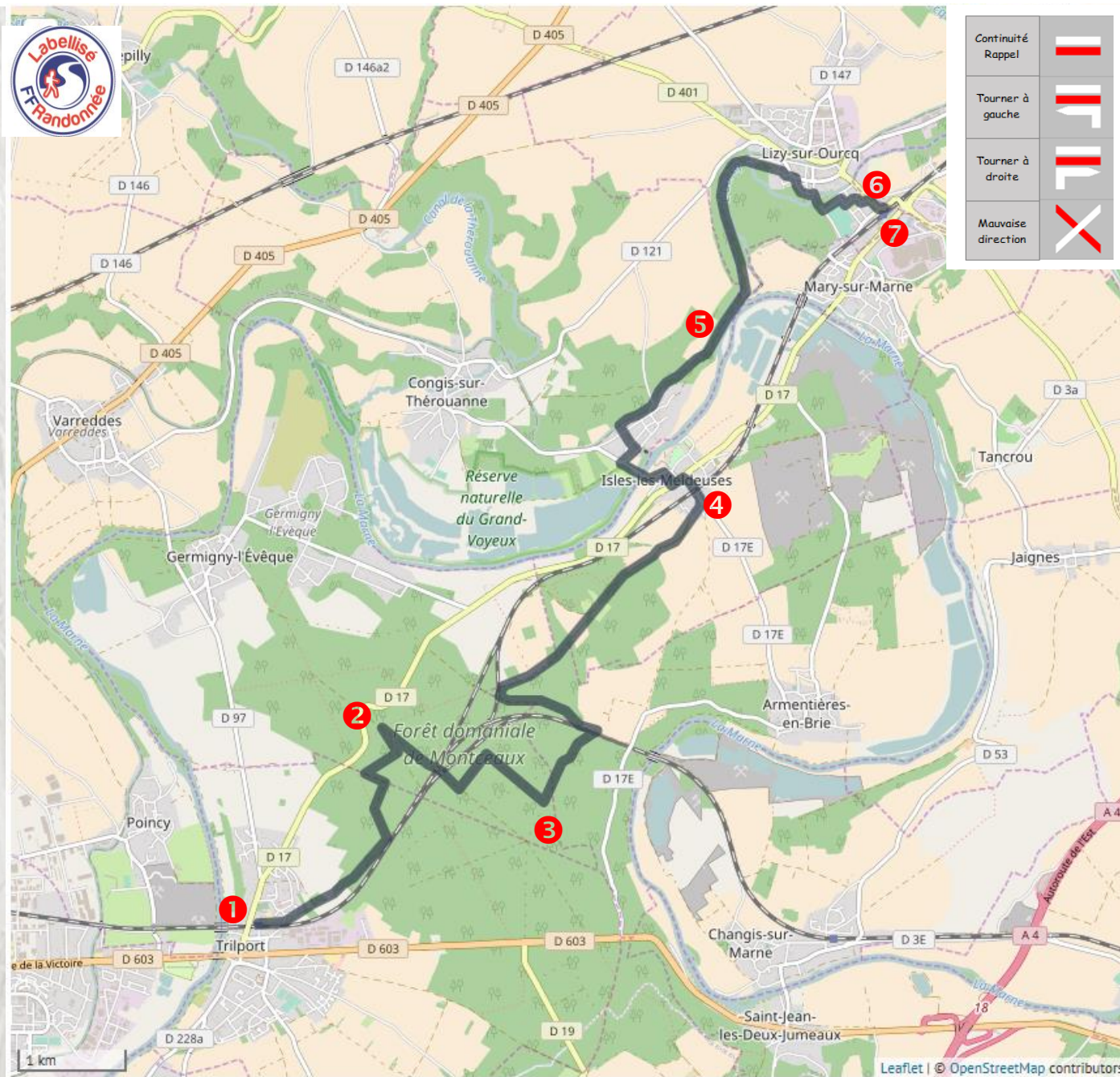
2 Au carrefour de la Marche, prendre à droite la route de Germigny à Saint-Jean. franchir les voies ferrées aux ponts d'Agieu, puis suivre la route d'Isles à gauche et la route de Sapajou à droite sur 700 m.

3 Emprunter l'allée à gauche et atteindre l'orée du bois. Descendre à gauche, pénétrer à nouveau en sous-bois et, avant le passage à niveau tourner à droite. Virer encore à droite en lisière et continuer tout droit. Passer le château des Bruyères, poursuivre tout droit et descendre à Isles-lès-Meldeuses.

4 Tourner à gauche, prendre la D 17E à gauche et franchir la voie ferrée. Emprunter la D 17 à gauche sur 200 m, la Ruelle de l'église à droite, descendre à gauche devant l'église et suivre la route qui enjambe la Marne. S'engager dans la rue à droite et, à l'usine élévatoire, partir à gauche entre les platanes. Utiliser à droite le chemin de halage du canal de l'Ourcq sur 800 m.

5 Descendre à droite, suivre à gauche le chemin qui longe la Marne, bifurquer à gauche dans le bois, puis longer l'Ourcq. A la station de pompage, aller à droite, couper la route, emprunter la Ruelle des Morts, passer la Poste et parcourir à droite la rue du Vieux-Château. S'engager à droite la sente de Mary et franchir deux fois la rivière. Prendre la rue du Stade à gauche, l'avenue Benoist à droite, la rue de la Place-de-la-République à gauche et avenue Carnot à gauche.

6 **non balisé**
Par l'avenue de la Gare à droite, parvenir à la gare de Lizy-sur-Ourcq. 7



Continuité Rappel	
Tourner à gauche	
Tourner à droite	
Mauvaise direction	

Le balisage de l'itinéraire que vous empruntez est réalisé et entretenu par les 250 baliseurs du comité départemental de la Randonnée Pédestre de Seine et Marne (Codérando 77). Il fait partie des 4500 km de chemins de promenade et de randonnée existant sur le département.

Si vous constatez des anomalies lors de vos randonnées (erreurs ou manques de balisage, mauvais entretien, dépôts sauvages, ...), veuillez en aviser le Codérando 77 en vous connectant à l'adresse <http://sentinelles.sportsdenature.fr/> et en sélectionnant l'activité "randonnée".