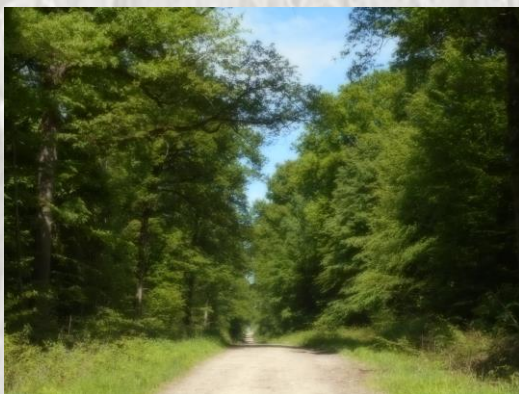


Chalautre la Grande : Vieux village dont on trouve la trace écrite dès la fin de l'an mil (charte de la Comtesse Letgarde qui acquit la seigneurie de Chalautre en 986) sous l'appellation "Calixta Nova", en référence à la topologie du lieu en forme de calice.

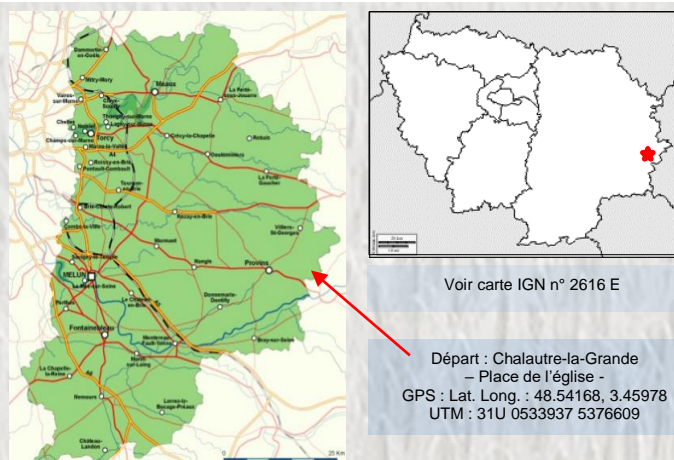
Situé au creux d'un vallon, sur la ligne de fracture du plateau de l'Île de France, il est donc partagé entre deux pays le Morvois et le Provinois. Se situant à l'extrême sud de la Brie champenoise, c'est la commune la plus orientale de la C.C. du Provinois. Qui est à l'extrémité occidentale du Morvois, pays romain constitué de marais assainis progressivement. Autrefois, Chalautre-la-Grande était un village viticole, dont 400 arpents (ou 140 hectares) étaient plantés de vignes ; il comptait alors plus de 1 100 habitants.

Eglise Saint-Georges : Dès le XIIème et XVIIIème siècles, elle occupe une position centrale dans le village. Faite de grès, son aspect massif est accentué par la tour carrée qui coiffe la croisée du transept. Cette tour qui renferme le clocher, était peut-être à l'origine une tour lanterne. A l'intérieur, un magnifique retable du maître autel du XVIIème siècle, en bois polychrome avec dorure, a été restauré en 1999. Plusieurs statues en bois polychrome surmontent ce retable.

La fontaine St-Martin : La fontaine St-Martin des XIXème et XXème siècles, construite de pierres et de briques est alimentée par un aqueduc souterrain. Elle est à l'origine du ru qui traverse la commune et se jette dans le Resson à St-Nicolas la Chapelle. Ce point d'eau était déjà attesté en 1663.



Route forestière St Nicolas en forêt de Sourdon – Photo S et JM P ©



Voir carte IGN n° 2616 E

Départ : Chalautre-la-Grande
- Place de l'église -
GPS : Lat. Long. : 48.54168, 3.45978
UTM : 31U 0533937 5376609

Accès : Chalautre-la-Grande st situé à 13 km à l'est de Provins et à 8 km au nord-ouest de Nogent-sur-Seine.

Informations pratiques :

Charte du randonneur

- Ne vous écartez pas des chemins balisés.
 - En cas de doute sur le cheminement, le balisage est prioritaire sur le descriptif.
 - Respectez la nature et la propriété privée.
 - N'abandonnez pas de débris.
 - Evitez de fréquenter les itinéraires en période de chasse (renseignez-vous auprès des mairies ou de la fédération des chasseurs de Seine et Marne).
 - Refermez barrières et clôtures après votre passage.
- Lorsque cela est possible, retirez tout obstacle sur votre chemin

Fiche réalisée par le Comité Départemental de la Randonnée Pédestre de Seine et Marne (Codérando77).

Elle fait partie d'une collection téléchargeable à partir du site :

www.randonnee-77.com



Chalautre-la-Grande, entre Morvois et Brie champenoise



Chalautre-la-Grande : La fontaine St Martin – Photo S et JM P ©

Découvrez lors cette randonnée des paysages variés avec de beaux panoramas sur la campagne, la vallée de la Seine et Chalautre-la-Grande. Le parcours traversant village, campagne, bois et forêt de Sourdu vous séduira.

CODERANDO 77
Quartier Henri IV - Place d'Armes
77300 FONTAINEBLEAU
01 60 39 60 69 – www.randonnee-77.com -

Mise à jour - Septembre 2018 -



12 km



3 h 00



Jaune

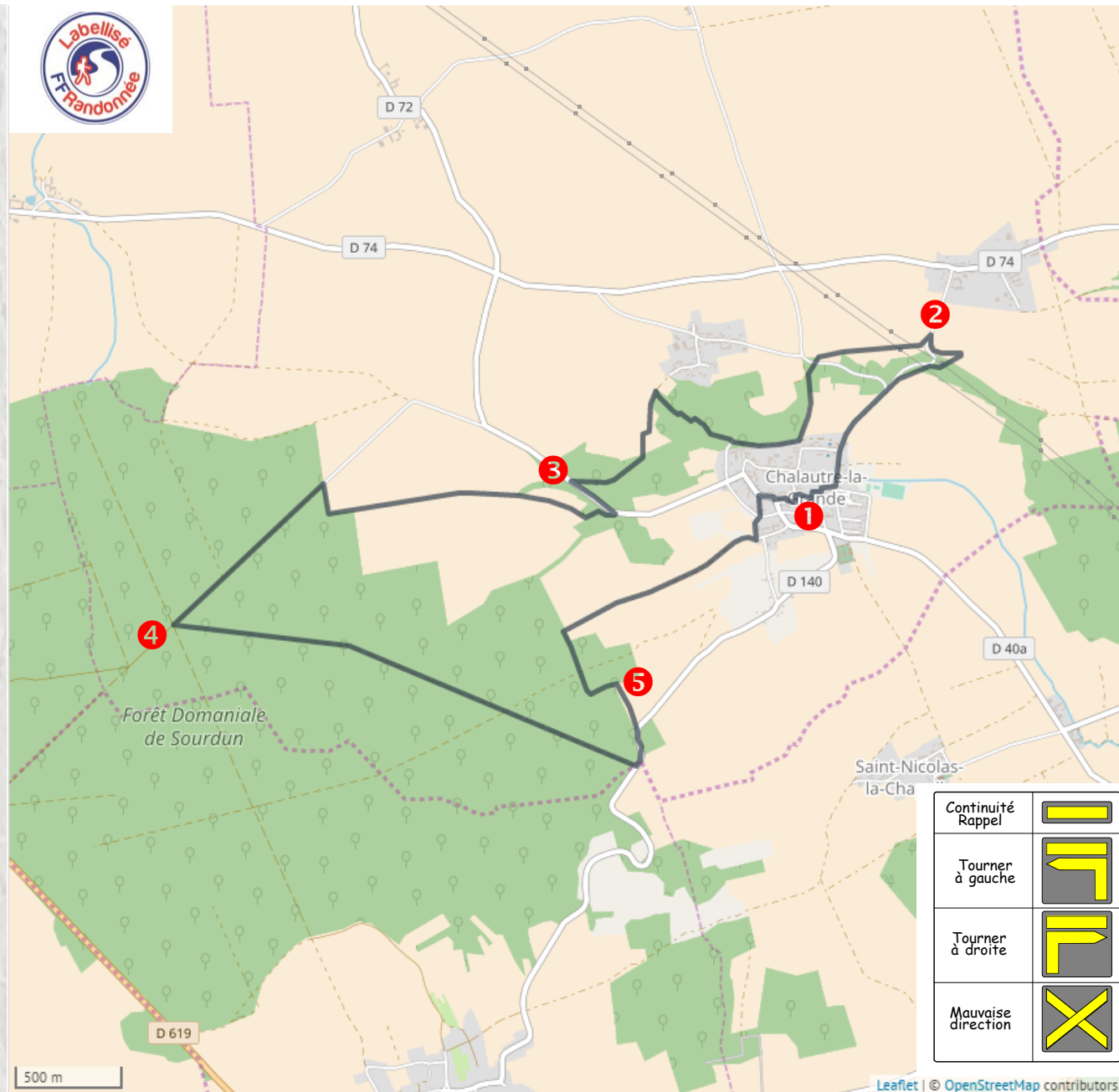


Moyen

Chalautre-la-Grande, entre Morvois et Brie champenoise



- 1** Dos à l'église, partir à gauche et descendre dans la sente à gauche, entre les jardins, tout en restant à droite. Dans la rue, tourner à gauche puis à droite dans la rue du Vieux Château qui fait un angle à gauche. Grimper tout droit pour sortir du village. Dépasser une route partant à gauche et prendre le chemin de droite qui s'écarte progressivement de la route. Passer sous la ligne électrique et bifurquer 2 fois à gauche.
- 2** Couper la route, repasser sous la ligne électrique puis tourner dans le chemin à gauche. Traverser une route et descendre à gauche le chemin. Suivre la rue à droite, la quitter dans un virage pour un chemin à droite. Rester à gauche et aboutir à une route. Tourner aussitôt dans le chemin de gauche. Il pénètre dans un bois et débouche sur la D72.
- 3** Descendre à gauche, virer dans le chemin à droite (tout droit à 50m, la Fontaine St Martin et le lavoir) puis 2 fois à droite. Poursuivre tout droit jusqu'à l'orée de la forêt de Sourdun et la longer à droite jusqu'à la route.
- 4** Pénétrer à gauche dans la forêt. Au carrefour prendre la route forestière immédiatement à gauche jusqu'à déboucher sur la route- borne frontière avec l'Aube-. Tourner à gauche et, dans le virage à droite, poursuivre tout droit par le chemin en orée de forêt.
- 5** Prendre successivement les chemins à gauche, et 2 fois à droite. Le chemin conduit à la rue. Virer à gauche et, à la jonction de rues, prendre en face, décalée à gauche, la ruelle du Cornot. Tourner à droite dans la rue puis à gauche, rue de la Grande Cour. Dépasser la mairie et rejoindre le parking.



Le balisage de l'itinéraire que vous empruntez est réalisé et entretenu par les 250 baliseurs du comité départemental de la Randonnée Pédestre de Seine et Marne (Codérando 77). Il fait partie des 4500 km de chemins de promenade et de randonnée existant sur le département.

Si vous constatez des anomalies lors de vos randonnées (erreurs ou manques de balisage, mauvais entretien, dépôts sauvages, ...), veuillez en aviser le Codérando 77 en vous connectant à l'adresse <http://sentinelles.sportsdenature.fr/> et en sélectionnant l'activité "randonnée".