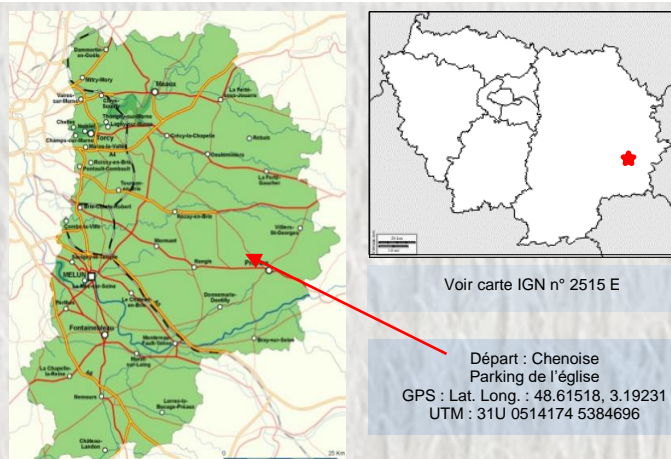


Forêt domaniale de Jouy : C'est l'ancien domaine des Comtes de Champagne, puis de l'Abbaye cistercienne de Jouy. Elle s'étend sur 1956 hectares. Cette forêt se situe sur le plateau briard entre 136m et 168m d'altitude. Son territoire se trouve principalement sur la commune de Chenoise, le reste étant réparti entre St-Just en Brie à l'ouest, St-Hilliers à l'est et Jouy le Châtel au nord. Deux rivières la bordent, l'Yvron au sud et le Réveillon au nord. Le ru de l'Abbaye y prend sa source au nord-est. Une voie à grande circulation, la RD231 reliant Provins à Lagny sur Marne la traverse en son centre. Elle est découpée de manière géométrique par de grandes allées. Ses principales essences sont le chêne rouvre et le chêne pédonculé ; on y trouve aussi des hêtres, des bouleaux, des charmes et des châtaigniers.

Deux chênes remarquables, le chêne Montauban tombé durant la tempête de 1999, alors qu'il avait 350 ans et le chêne des Ronceaux, toujours debout et âgé de plus de 200 ans.

Abbaye de Jouy : Cette ancienne abbaye cistercienne est située en lisière de la forêt de Jouy, sur la commune de Chenoise. Elle fut fondée en 1124 par Thibault II, grâce à deux riches cisterciens, Pierre du Châtel et Milon de Naud. En 1156, elle reçoit la forêt de Jouy de Henri 1^{er} de Champagne.

De l'église abbatiale, ne subsiste que des vestiges du chevet plat à deux étages et de l'abbaye, une grange du XIII^{ème} siècle, aux puissants contreforts, dont les dimensions témoignent de l'importance du domaine. Ces vestiges sont classés à l'inventaire des monuments historiques depuis 1942. De la route, on voit une belle propriété bourgeoise du XVIII^{ème} siècle qui n'a rien à voir avec l'Abbaye de Jouy.



Voir carte IGN n° 2515 E

Départ : Chenoise
Parking de l'église
GPS : Lat. Long. : 48.61518, 3.19231
UTM : 31U 0514174 5384696

Accès : Chenoise se situe à 10km de Provins par la D231 et à 45 km de Melun par la D408, la D619, la D209 et la D75.

Informations pratiques : Possible de fusionner cet itinéraire avec celui de "Le parcours du Chêne des Ronceaux" pour faire un parcours plus grand. Aire de pique-nique à côté du parking de départ. Tous commerces.

Charte du randonneur

- Ne vous écartez pas des chemins balisés.
 - En cas de doute sur le cheminement, le balisage est prioritaire sur le descriptif.
 - Respectez la nature et la propriété privée.
 - N'abandonnez pas de détritrus.
 - Evitez de fréquenter les itinéraires en période de chasse (renseignez-vous auprès des mairies ou de la fédération des chasseurs de Seine et Marne).
 - Refermez barrières et clôtures après votre passage.
- Lorsque cela est possible, retirez tout obstacle sur votre chemin

Fiche réalisée par le Comité Départemental de la Randonnée Pédestre de Seine et Marne (Codérando77).

Elle fait partie d'une collection téléchargeable à partir du site :

www.randonnee-77.com



Chenoise

Le parcours du Beau Chêne



La mare à la sortie de Chenoise - photo S et JM P ©

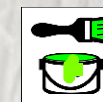
Cette agréable randonnée essentiellement en forêt domaniale de Jouy vous fera découvrir de beaux arbres majestueux, parfois plus que centenaires. Si vous êtes discrets et observateurs, vous pourrez surprendre chevreuils, sangliers, cerfs ou biches et plus fréquemment des écureuils espiègles qui jouent à cache-cache autour des troncs d'arbres. Vous marcherez souvent au son des mélodies des divers oiseaux de la forêt.



9,4 km



2 h 30



Vert



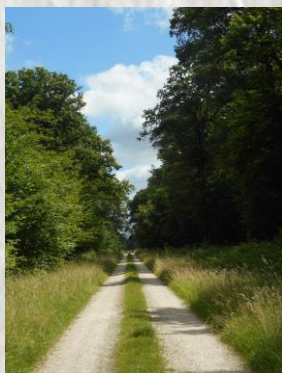
Facile

CODERANDO 77
Quartier Henri IV - Place d'Armes
77300 FONTAINEBLEAU
01 60 39 60 69 - www.randonnee-77.com -

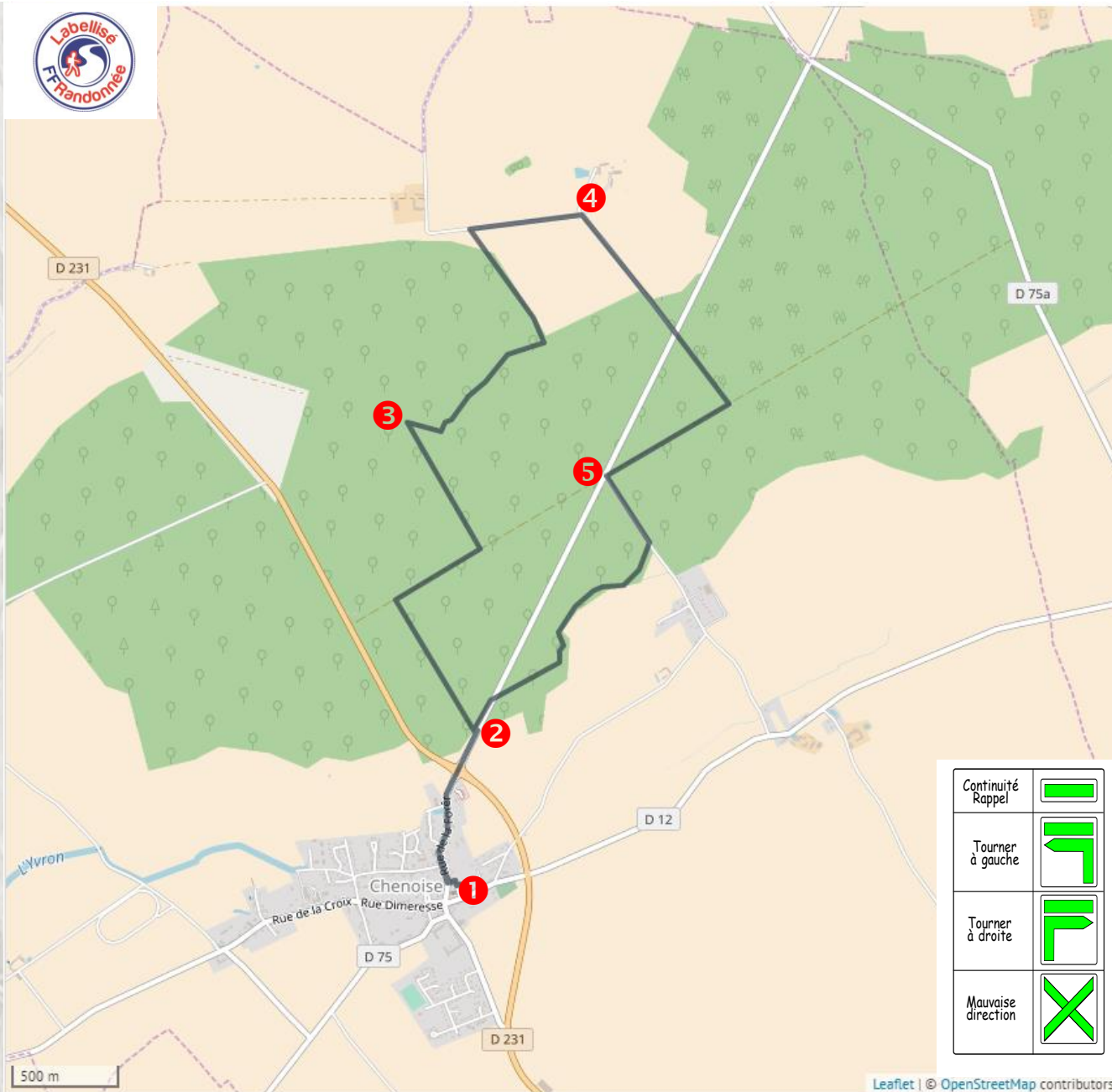
Mise à jour - Septembre 2018 -

Le parcours du Beau Chêne

- 1 Suivre la sente à droite à la sortie du parking puis celle à gauche et tourner à droite dans la rue de la Forêt (D75). Elle coupe la D231 (*prudence*) et pénètre en forêt.
- 2 Quitter la route à son entrée en forêt pour prendre à gauche l'allée forestière. Longer à droite la Basse Route et s'engager à gauche dans la route du Milieu.
- 3 Au carrefour, prendre la route Jacques à droite. 150 m plus loin, tourner à gauche dans le sentier, puis à gauche dans l'allée qui suit la lisière. Virer à droite dans la route.
- 4 Au carrefour (Abbaye de Jouy à proximité), suivre à droite la route qui entre en forêt, et conduit à la D75. Couper celle-ci (*prudence*) pour aller jusqu'à la Basse-Route. L'emprunter à droite et arriver au carrefour du Beau Chêne. (*aire de pique-nique aménagée et, à droite, maison forestière du Beau Chêne*).
- 5 Longer à gauche la route des Bordes. A la sortie de la forêt, suivre le chemin à droite d'abord en lisière puis en forêt et rejoindre la D 75. Aller dans cette route à gauche.
- 2 A la lisière, prendre le trajet inverse de l'aller, pour rejoindre le point de départ. 1



La basse route en forêt de Jouy – Photo S et JM ©



Le balisage de l'itinéraire que vous empruntez est réalisé et entretenu par les 250 baliseurs du comité départemental de la Randonnée Pédestre de Seine et Marne (Codérando 77). Il fait partie des 4500 km de chemins de promenade et de randonnée existant sur le département.

Si vous constatez des anomalies lors de vos randonnées (erreurs ou manques de balisage, mauvais entretien, dépôts sauvages, ...), veuillez en aviser le Codérando 77 en vous connectant à l'adresse <http://sentinelles.sportsdenature.fr/> et en sélectionnant l'activité "randonnée".