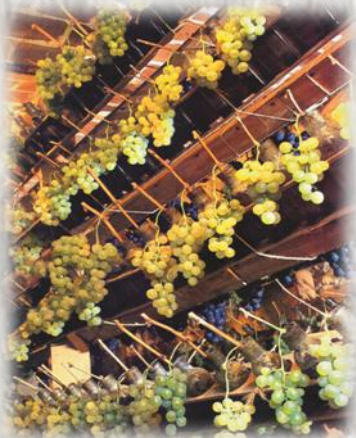


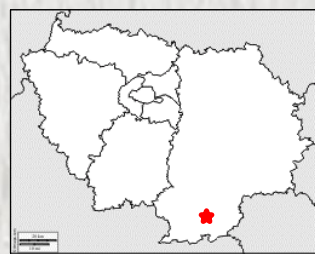
À la découverte de la route du chasselas doré

Thomery abrite un patrimoine architectural singulier : les murs à vigne. Classés monuments historiques, ils furent construits dès le XVIème siècle pour accueillir les pieds de chasselas dorés provenant des Treilles du Roy. Très prisé par Louis XV et sa cour, le chasselas de Thomery a connu un fantastique essor avec la mise au point en 1850 d'une technique de conservation en chambre permettant de proposer du raisin frais en toute saison. Il s'invite tout d'abord à la table des Grands d'Europe avant de se démocratiser (800t/an durant l'entre-deux-guerres). Découvrez la route du chasselas en empruntant le chemin des Longs Sillons qui serpente entre les murs jusqu'au port d'Effondré d'où le raisin était emmené vers Paris.



Chambre à raisin à Thomery – Photo Mairie de Thomery ©

CODERANDO 77
Quartier Henri IV - Place d'Armes
77300 FONTAINEBLEAU
01 60 39 60 69 – www.randonnee-77.com -



Voir carte IGN n° 2417 OT

Commune de départ : Thomery
Église Saint-Amand
GPS : Lat. 48.41036 Long. 2.786188
UTM : 31U 0484178 5361934

Accès Thomery à 10 km à l'est de Fontainebleau par les D606 et D301

Informations pratiques : Tous commerces, pharmacie

Charte du randonneur

- Ne vous écarter pas des chemins balisés.
 - En cas de doute sur le cheminement, le balisage est prioritaire sur le descriptif.
 - Respectez la nature et la propriété privée.
 - N'abandonnez pas de débris.
 - Evitez de fréquenter les itinéraires en période de chasse (renseignez-vous auprès des mairies ou de la fédération des chasseurs de Seine et Marne).
 - Refermez barrières et clôtures après votre passage.
- Lorsque cela est possible, retirez tout obstacle sur votre chemin

Fiche réalisée par le Comité Départemental de la Randonnée Pédestre de Seine et Marne (Codérando77).

Elle fait partie d'une collection téléchargeable à partir du site :

www.randonnee-77.com



Mise à jour - Juillet 2018 -



Thomery Seine, murs et forêt



Le Port de Thomery – Photo MSL ©

L'histoire économique de Thomery se découvre au fil du parcours. La Seine, voie de dessert commerciale, la forêt, lieu d'extraction du grès puis site touristique, et les murs, abri des vignes de chasselas pour le marché de la capitale.



9 km



3 h 00



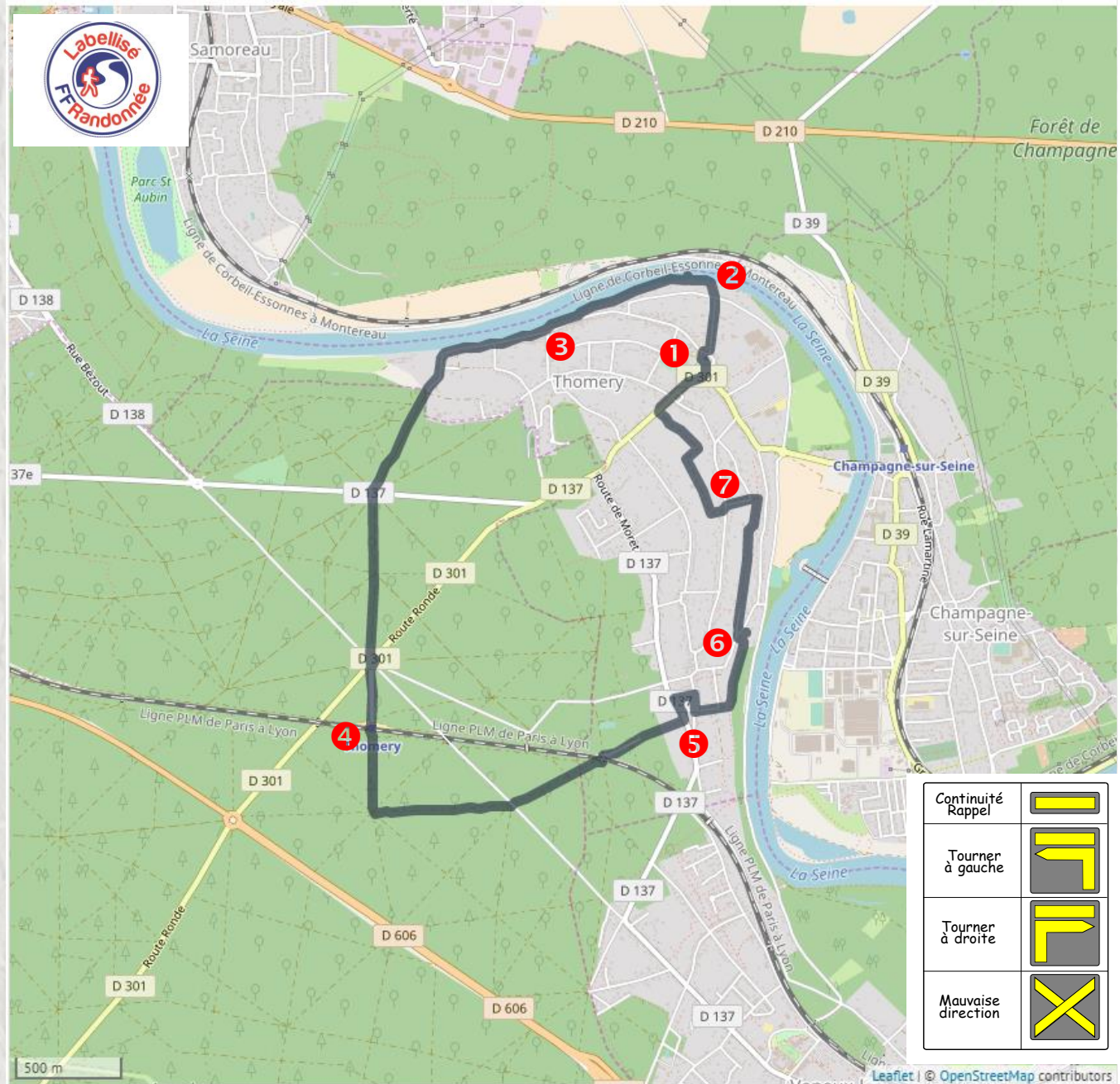
Jaune



Facile

Seine, murs et forêt

- 1 Face au porche de l'église, suivre à gauche la rue de seine.
- 2 Tourner dans la rue à gauche puis à droite. Longer la Seine à gauche jusqu'à la place pavée (cette place est l'ancien port de Thomery, embarcadère des grès extraits des carrières exploitées dans la forêt, puis du raisin récolté et conservé sur place pour le marché parisien)
- 3 En haut de la place, suivre la rue à droite sur 500 m, puis gravir la route pavée (construite par et pour les carriers) et entrer dans la forêt. Traverser la D 137 (prudence !). Poursuivre légèrement à gauche la route bitumée des Fraillons jusqu'à la gare de Thomery.
- 4 Utiliser le tunnel sous a voie et poursuivre en face. À la croisée des chemins, prendre le deuxième sentier à gauche. Traverser la route (prudence !). Continuer sur le chemin de gauche. Longer à droite la voie ferrée, franchir la passerelle à gauche. Après un droite-gauche, s'engager dans le layon. Au T, aller à droite et arriver dans le bourg.
- 5 Emprunter à gauche la rue Rosa-Bonheur. À la hauteur de l'école, se faufiler à droite dans la ruelle. Prendre la rue à droite rue de la Source à gauche et descendre en face par le sentier des Larris. Au T, tourner à gauche, puis suivre la rue à droite.
 - Dans le virage, le terre-plein herbeux à droite offre un panorama sur la vallée de la Seine.
- 6 À l'entrée du virage, prendre un peu à gauche le chemin des Grands-Clos (bordé de longs murs armés de crochets métalliques qui servaient à palisser les vignes). Passer une courbe accentuée à droite et s'engager à gauche dans la sente qui devient rue.
- 7 Suivre la rue de By à gauche sur 20 m, l'allée herbeuse à droite et le chemin des Longs Sillons à droite. Il se faufile entre hauts murs parfois palissés de vignes. Descendre à droite la rue de la République sur 250 m, tourner à gauche et regagner l'église.



Le balisage de l'itinéraire que vous empruntez est réalisé et entretenu par les 250 baliseurs du comité départemental de la Randonnée Pédestre de Seine et Marne (Codérando 77). Il fait partie des 4500 km de chemins de promenade et de randonnée existant sur le département.

Si vous constatez des anomalies lors de vos randonnées (erreurs ou manques de balisage, mauvais entretien, dépôts sauvages, ...), veuillez en aviser le Codérando 77 en vous connectant à l'adresse <http://sentinelles.sportsdenature.fr/> et en sélectionnant l'activité "randonnée".